

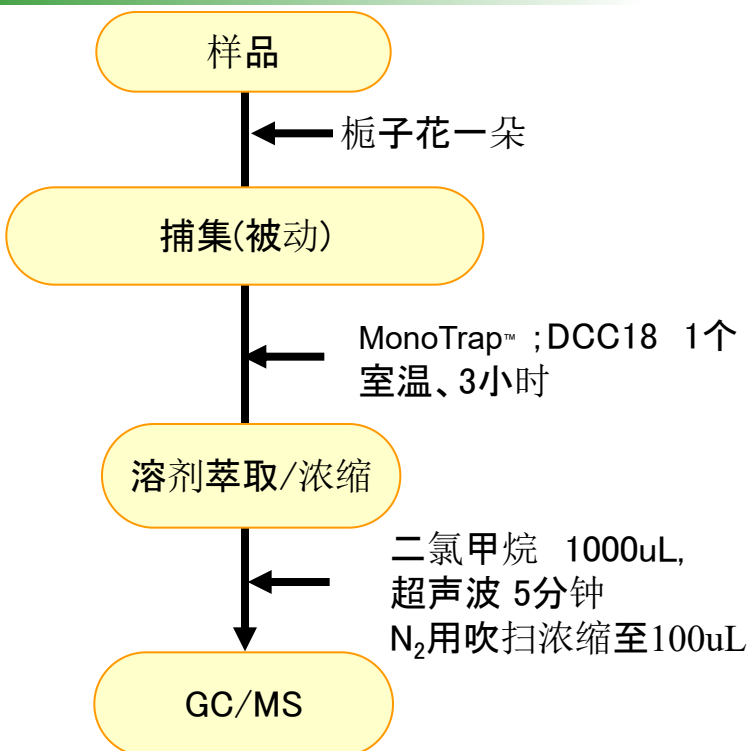
# 梔子花香味成分的简易浓缩分析

## — 利用捕集小柱MonoTrap™ —

MonoTrap™它是一种新型整体型填料，具有大的表面积和硅胶，活性炭和ODS的特性。通过多孔性硅胶的大表面积和活性炭含量的吸附效果，获得高吸附率。因此，可以在短时间内进行高灵敏度分析。

此次我们使用MonoTrap™ DCC18(含有活性炭)对梔子花的香气成分进行简易的浓度分析。通过将多个MonoTrap™放入Tedlar袋中进行被动取样。(请单独咨询Tedlar袋。)

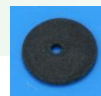
### 前处理顺序



③MT Extract Cup with Vial  
(Start UP-Kit)

### MonoTrap™系列产品线

cat.No	品名	形状	规格	活性炭	官能基
1050-72101	MonoTrap DCC18	Disk	O.D.10mmx thick 1mm	含有	C18
1050-72201	MonoTrap RCC18	Rod	O.D.2.9 mmxI.D.1mm xHight 5mm	含有	C18
1050-71101	MonoTrap DSC18	Disk	O.D.10mmx thick 1mm	无	C18
1050-71201	MonoTrap RSC18	Rod	O.D.2.9 mmxI.D.1mm xHight 5mm	无	C18



DCC18



RCC18



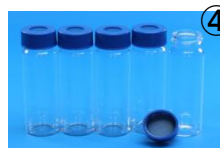
DSC18

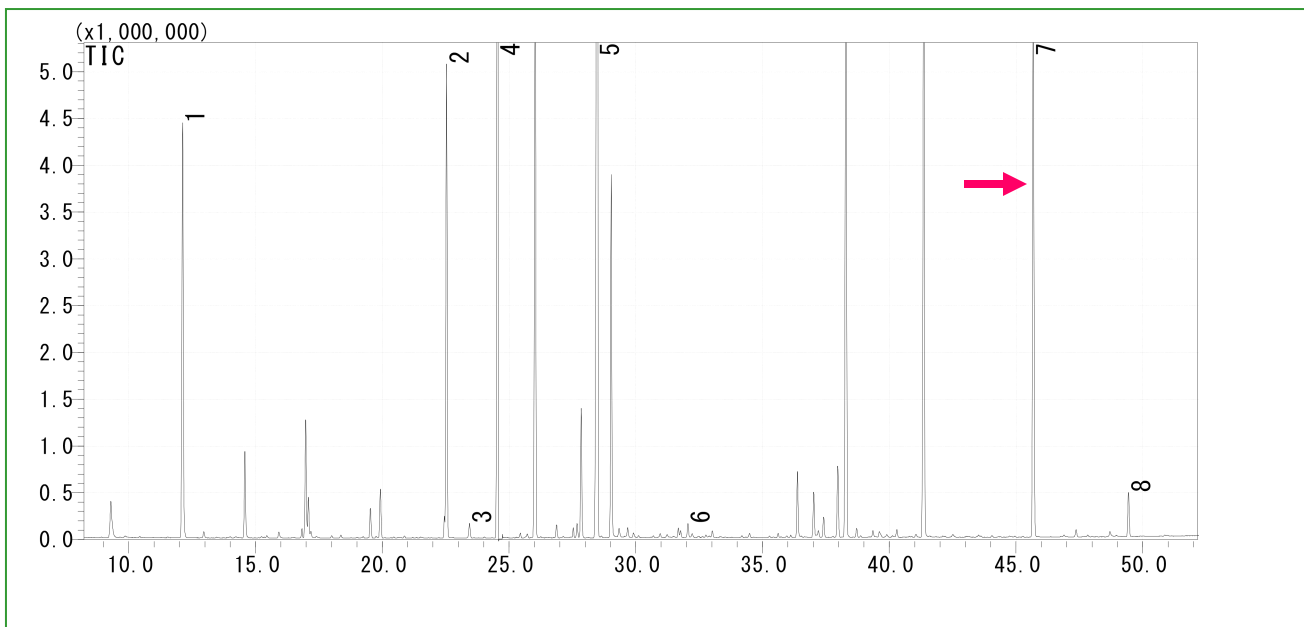


RSC18

### MonoTrap™...便利なMonoTrap™ Start-UP-KIT

品名	数量
① MT Holder	5
② MT Stand	1
③ MT Extract Cup with Vial(20ml)	5
④ Clean Pin Hole Septum with vial(40ml)	5
⑤ 200 μL Glass Insert (Flat Bottom)	40
⑥ MonoTrap™ DCC18	20
⑦ MonoTrap™ RCC18	20
⑧ MonoTrap™ DSC18	20
⑨ MonoTrap™ RSC18	20





- |   |                            |   |                     |
|---|----------------------------|---|---------------------|
| 1 | $\beta$ -cis-Ocimene       | 5 | $\alpha$ -Farnesene |
| 2 | $\beta$ -Linalool          | 6 | Benzyl Alcohol      |
| 3 | Caryophyllene              | 7 | <b>Indole</b>       |
| 4 | Benzoic acid, methyl ester | 8 | Benzyl Benzoate     |

### GC条件

※标准样品的鉴定结果

系统 : SHIMADZU GC-2010、GCMS-QP2010

色谱柱 : **InertCap Pure-WAX**(Cat.1010-68142)

0.25mmI.D. × 30m df=0.25  $\mu$  m

柱温 : 40°C (5min) → 4°C/min → 250°C (5min)

载气 : He 120kPa

进样量 : Split/Split Less 0.5min, 1 $\mu$ L

250°C

检测器 : MS Scan (m/z;40-350)

高惰性WAX柱**InertCap™ Pure-WAX**是最适合香味成分分析的柱子。  
推荐与**MonoTrap™**一起使用。