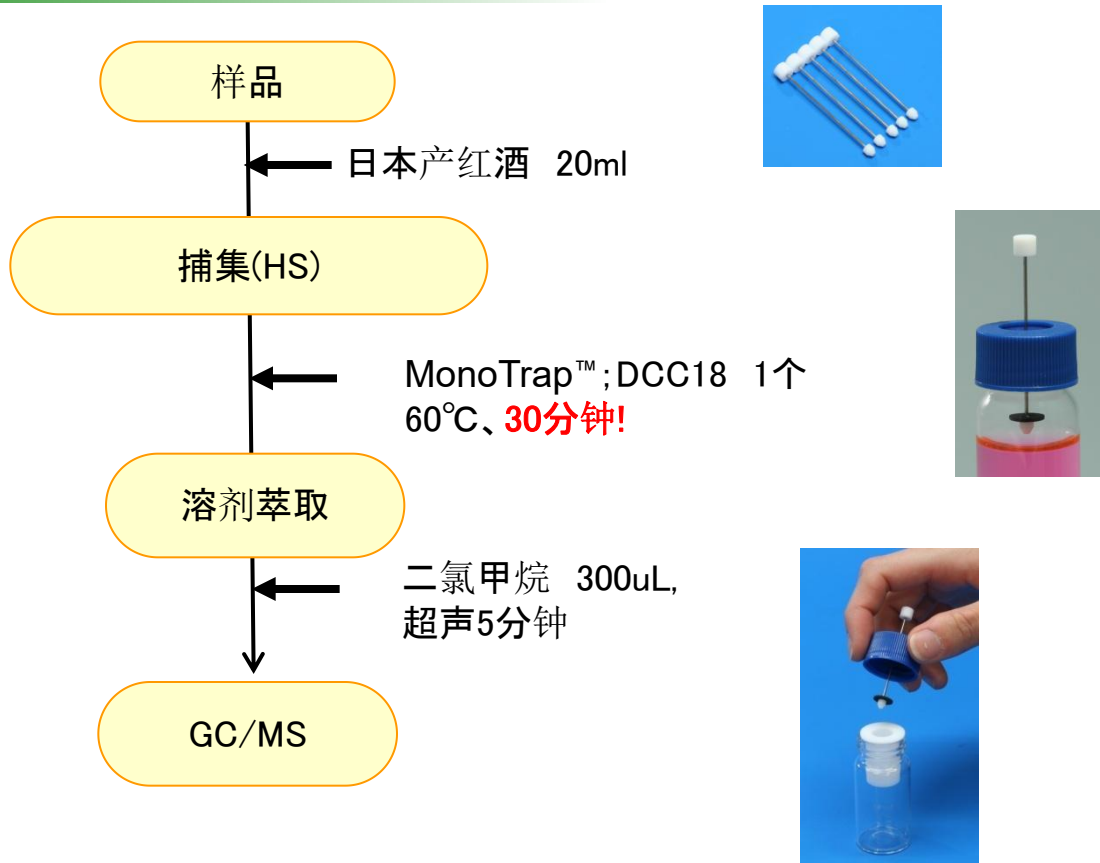


MonoTrap™具有大的表面积和硅胶，活性炭和ODS的特性。通过多孔性硅胶的大表面积和活性炭含量的吸附效果，获得高吸附率。因此，可以在短时间内进行高灵敏度分析。

## 前处理顺序



③MT Extract Cup with Vial  
(Start UP-Kit)

## GC条件

系统 : SHIMADZU GC-2010、GCMS-QP2010

色谱柱 : **InertCap Pure-WAX**(Cat.1010-68142)  
0.25mmI.D. × 30m df=0.25 μm

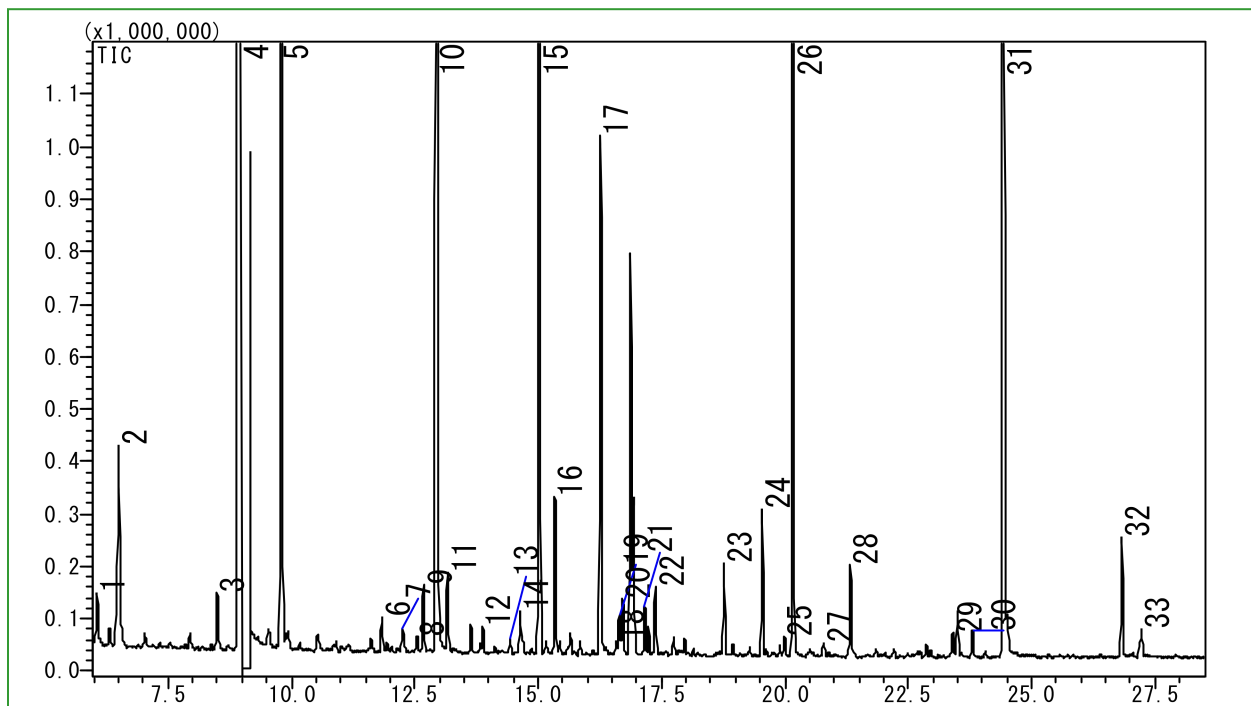
柱温 : 40°C(5min)→6°C/min→250°C(5min)

载气 : He 95kPa

进样量 : Split / Splitless, 1uL  
250°C

检测器 : MS Scan (m/z;55-400)

高惰性WAX柱**InertCap™ Pure-WAX**是最适合香味成分分析的柱子。  
推荐与**MonoTrap™**一起使用。



1	2,2,6-Trimethyl-6-vinyltetrahydropyran	18	Benzaldehyde
2	Isoamyl acetate	19	3-Ethyl-4-methylpentanol
3	Limonene	20	2-Bornene
4	1-Pentanol	21	n-Propyl propionate
5	Ethyl hexanoate	22	Ethyl dl-2-hydroxycaproate
6	Maleic anhydride	23	$\beta$ -Cyclocitral
7	3-Methylpentanol	24	Ethyl decanoate
8	1,1-Dimethoxy-2-propanol	25	$\alpha$ -D-Galactopyranose methyl glycoside
9	Ethyl 2-hexenoate	26	Diethyl succinate
10	1-Hexanol	27	3-(Methylthio)-1-propanol
11	cis-3-Hexen-1-ol	28	1,5,8-Trimethyl-1,2-dihydronaphthalene
12	Nonanal	29	Hexanoic acid
13	cis-2-Hexen-1-ol	30	Benzyl Alcohol
14	Ethyl 2-hydroxy-3-methylbutanoate	31	Phenylethyl Alcohol
15	Ethyl octanoate	32	Diethyl dl-malate
16	Furfural	33	Octanoic Acid
17	2-Ethyl-1-hexanol		

※根据质谱库检索结果

红字...文献记载成分([食品]香味百科学典 日本香料协会编集)