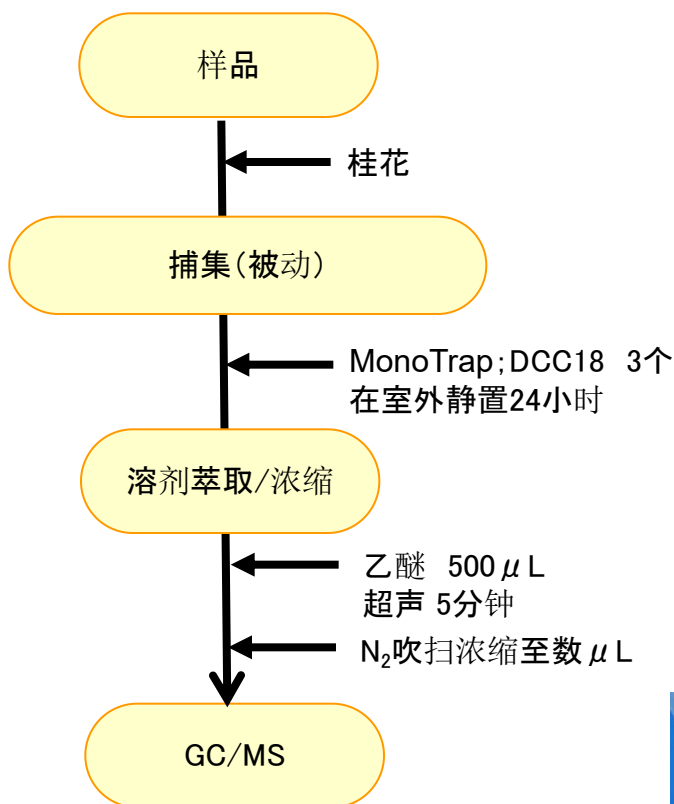


MonoTrap™具有大的表面积和硅胶，活性炭和ODS的特性。通过多孔性硅胶的大表面积和活性炭含量的吸附效果，获得高吸附率。因此，可以在短时间内进行高灵敏度分析。

此次我们使用MonoTrap™ DCC18(含有活性炭)对桂花香味进行简易浓度分析。

前处理顺序

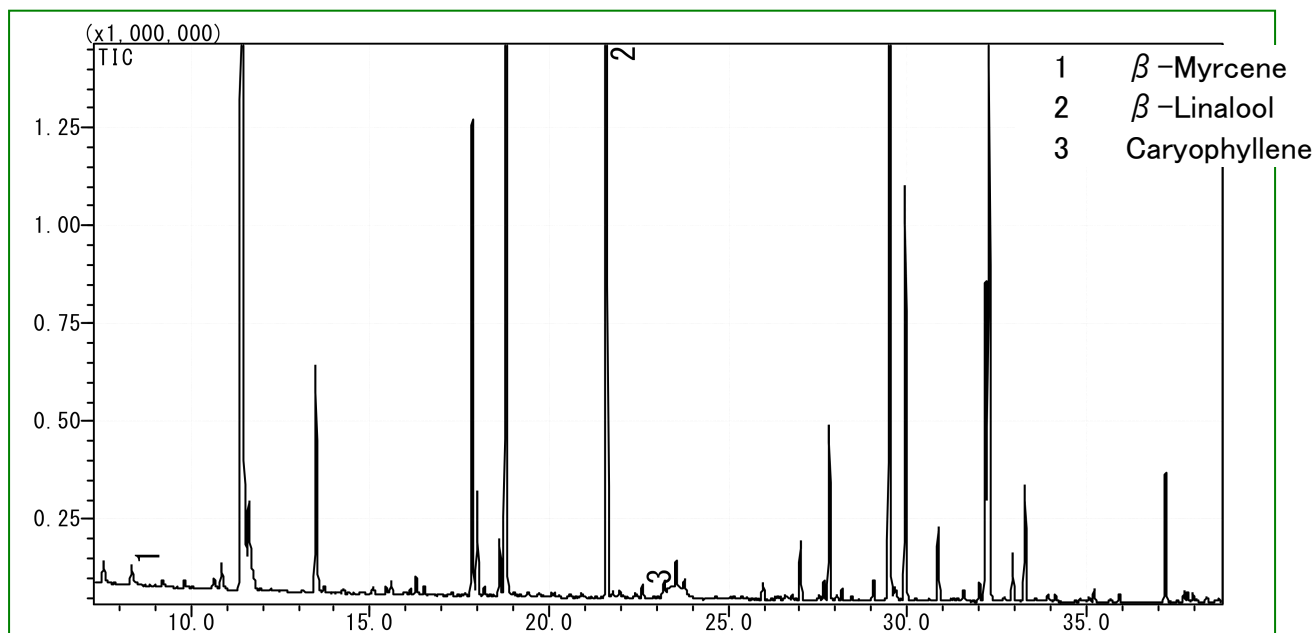


③MT Extract Cup with Vial

GC条件

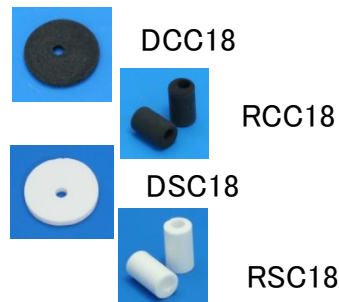
系统	: SHIMADZU GC-2010、GCMS-QP2010 Plus
色谱柱	: InertCap Pure-WAX (Cat.1010-68142) 0.25mm I.D. × 30m df=0.25 μm
柱温	: 40°C(5min) → 4°C/min → 250°C(5min)
载气	: He 120kPa
进样量	: Split 1:10, 1 μL 250°C
检测器	: MS Scan (m/z; 35-450)

高惰性WAX柱**InertCap™ Pure-WAX**是最适合香味成分分析的柱子。推荐与**MonoTrap™**一起使用。



MonoTrap™ 系列产品线

cat.No	品名	形状	规格	活性炭	官能基
1050-72101	MonoTrap DCC18	Disk	O.D.10mmx thick 1mm	含有	C18
1050-72201	MonoTrap RCC18	Rod	O.D.2.9 mmxI.D.1mm xHight 5mm	含有	C18
1050-71101	MonoTrap DSC18	Disk	O.D.10mmx thick 1mm	无	C18
1050-71201	MonoTrap RSC18	Rod	O.D.2.9 mmxI.D.1mm xHight 5mm	无	C18



MonoTrap™... 便利な MonoTrap™ Start-UP-KIT

品名	数量
① MT Holder	5
② MT Stand	1
③ MT Extract Cup with Vial(20ml)	5
④ Clean Pin Hole Septum with vial(40ml)	5
⑤ 200 μ L Glass Insert (Flat Bottom)	40
⑥ MonoTrap™ DCC18	20
⑦ MonoTrap™ RCC18	20
⑧ MonoTrap™ DSC18	20
⑨ MonoTrap™ RSC18	20

