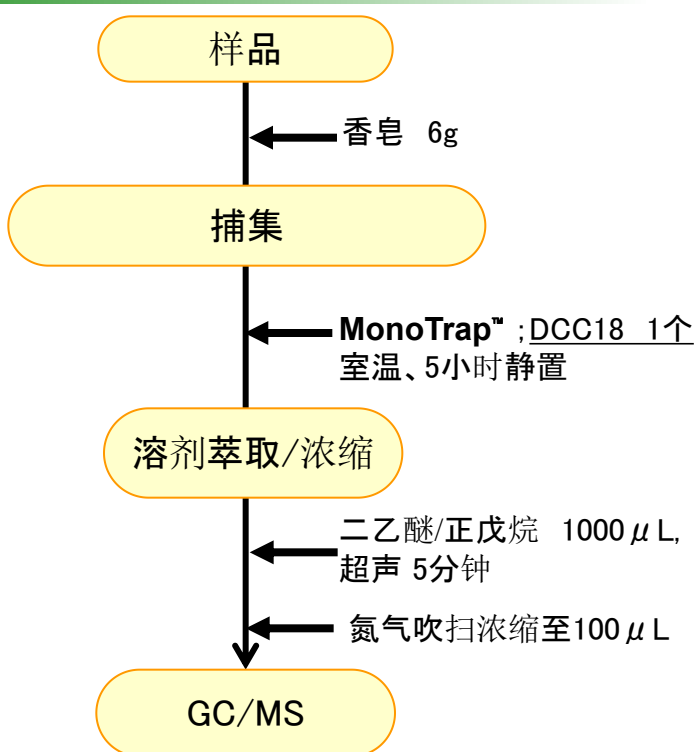


MonoTrap™具有大的表面积和硅胶，活性炭和ODS的特性。通过多孔性硅胶的大表面积和活性炭含量的吸附效果，获得高吸附率。因此，可以在短时间内进行高灵敏度分析。

此次我们使用MonoTrap™ DCC18(含有活性炭)对香皂香味进行简易浓度分析。

## 前处理顺序



③MT Extract Cup with Vial

## GC条件

系统 : SHIMADZU GC-2010、GCMS-QP2010Plus

色谱柱 : InertCap Pure-WAX (Cat.1010-68142)  
0.25mm I.D. × 30m df=0.25 µm

柱温 : 40°C (5min) → 4°C/min → 250°C (5min)

载气 : He 120kPa

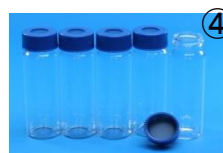
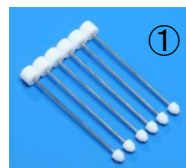
进样量 : Splitless, 1 µL

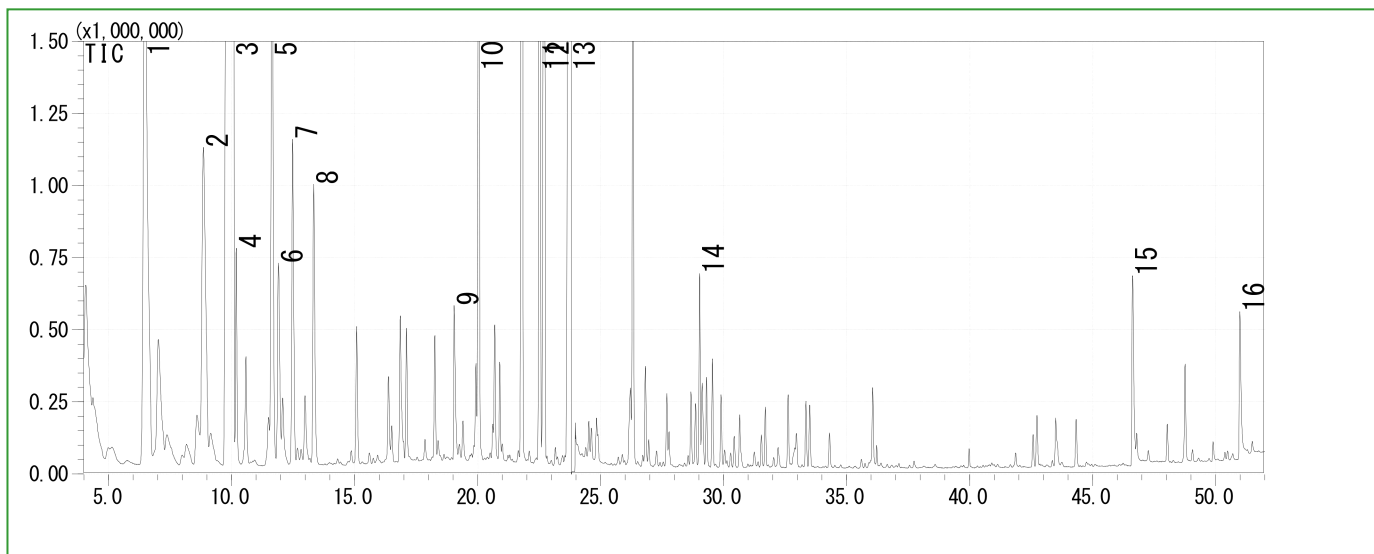
检测器 : MS Scan (m/z; 40-350)

高惰性WAX柱InertCap™ Pure-WAX是最适合香味成分分析的柱子。  
推荐与MonoTrap™一起使用。

## MonoTrap... 便利なMonoTrap™ Start-UP-KIT

品名	数量
① MT Holder	5
② MT Stand	1
③ MT Extract Cup with Vial(20ml)	5
④ Clean Pin Hole Septum with vial(40ml)	5
⑤ 200 µ L Glass Insert (Flat Bottom)	40
⑥ MonoTrap™ DCC18	20
⑦ MonoTrap™ RCC18	20
⑧ MonoTrap™ DSC18	20
⑨ MonoTrap™ RSC18	20





- |   |                    |    |                                |
|---|--------------------|----|--------------------------------|
| 1 | $\beta$ -Pinene    | 9  | Acetic acid                    |
| 2 | $\beta$ -Myrcene   | 10 | Dihydromyrcenol                |
| 3 | D-Limonene         | 11 | $\beta$ -Linalool              |
| 4 | Sabinen            | 12 | 4-tert-Butylcyclohexyl acetate |
| 5 | $\gamma$ -Terpinen | 13 | Propylene Glycol               |
| 6 | Styrene            | 14 | $\beta$ -Citronellol           |
| 7 | p-Cymene           | 15 | Dodecanoic acid                |
| 8 | Octanal            | 16 | Tetradecanoic acid             |

※根据质谱库检索结果