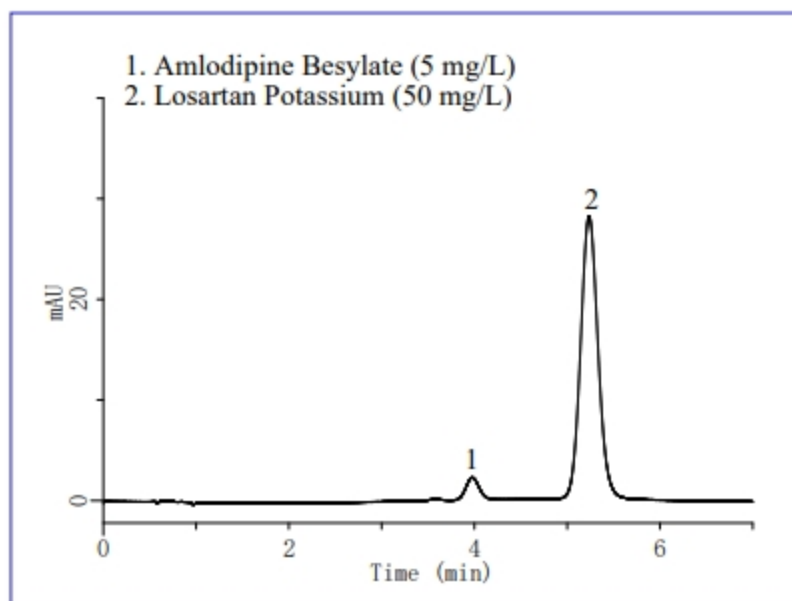


氨氯地平和氯沙坦钾作为高血压的治疗方法在世界范围市场上销售。此外，现在正在研究把这2种药合成1种药剂(配合剂)。

在本文中，使用Inertsil ODS-4在两种不同的HPLC条件下显示了氨氯地平和氯沙坦同时分析的色谱图。条件1基于美国药典(USP)的苯磺酸氨氯地平片剂的测定。条件2是使用更简单的使用流动相等的方法。LC技术说明No.98和No.126也显示了每种成分的应用。单个的分析可以参考LC技术指南No. 98和126。

HPLC 条件①

标准液测定例

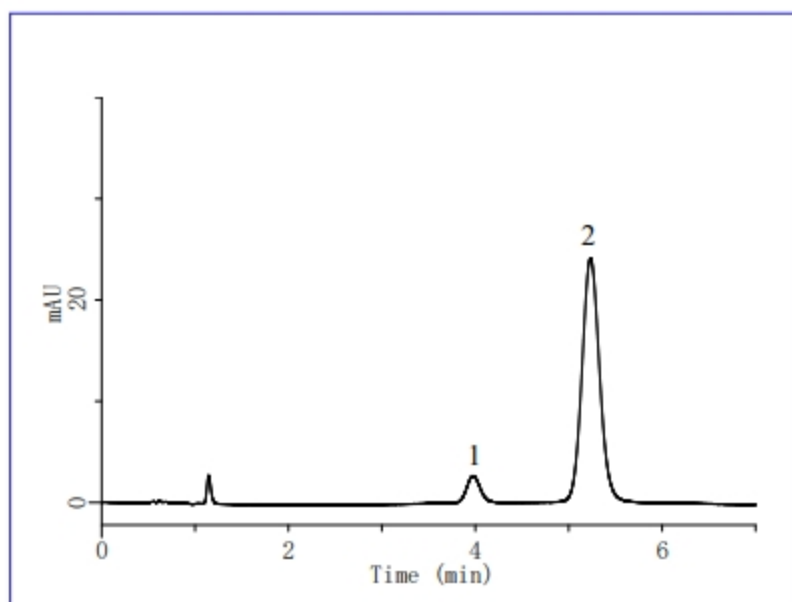


HPLC条件

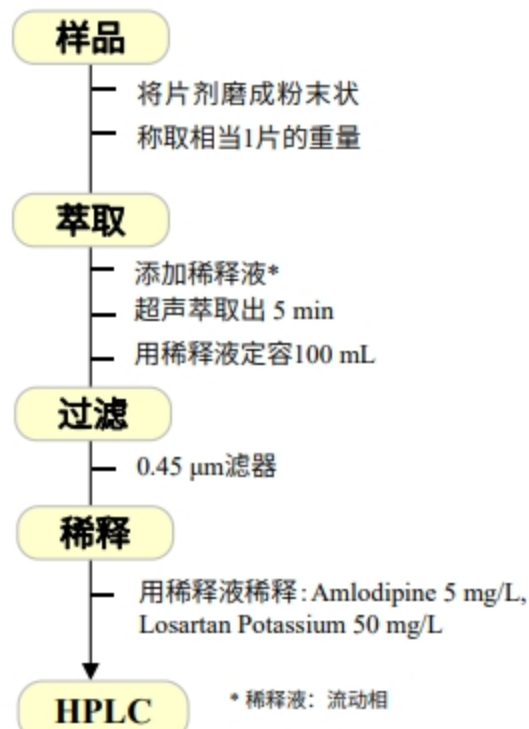
分析色谱柱	: Inertsil ODS-4 HP (3 μm, 50 x 4.6 mm I.D.)
色谱柱Cat. No.	: 5020-14068
流动相	: A) CH ₃ OH B) CH ₃ CN C) 0.7 % Triethylamine (pH 3.0, H ₃ PO ₄) A/B/C = 7/3/10, v/v/v
流速	: 1.0 mL/min
色谱柱温度	: 25 °C
检出	: UV 237 nm
注入量	: 5 μL

片剂 测定例

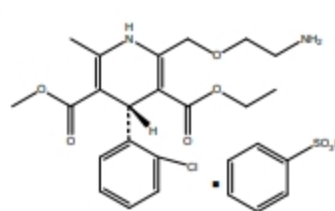
分别以氨氯地平和氯沙坦钾的形式将样品浓度调节至5mg/L和50mg/L。



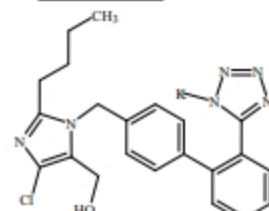
片剂前处理



结构式



Amlodipine Besylate

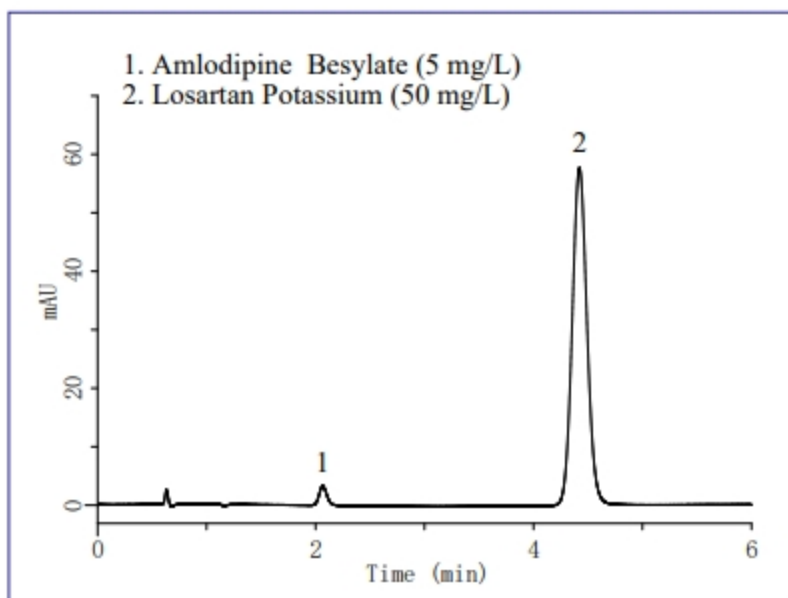


Losartan Potassium

Structures are created using Chemistry 4-D Draw which is provided by ChemInnovation Software, Inc.

HPLC 条件②

标准液 测定例

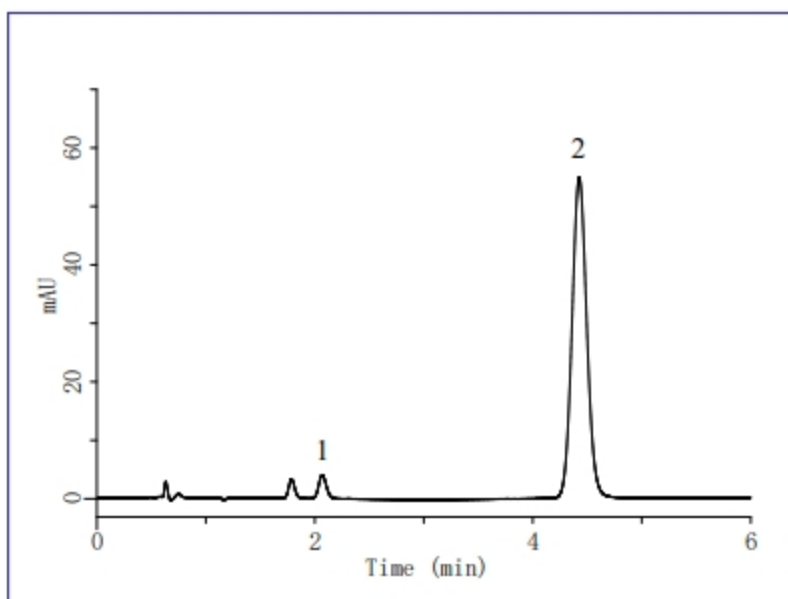


HPLC条件

分析色谱柱	: Inertsil ODS-4 HP (3 μ m, 50 x 4.6 mm I.D.)
色谱柱Cat. No.	: 5020-14068
流动相	: A) CH ₃ CN B) 0.02 % Triethylamine (pH 2.5, H ₃ PO ₄) A/B = 35/65, v/v
流速	: 1.0 mL/min
色谱柱温度	: 30 °C
检测器	: UV 226 nm
注入量	: 5 μ L

片剂 测定例

氨氯地平调整为5mg / L, 氯沙坦钾调整为50mg / L。



片剂前处理例

