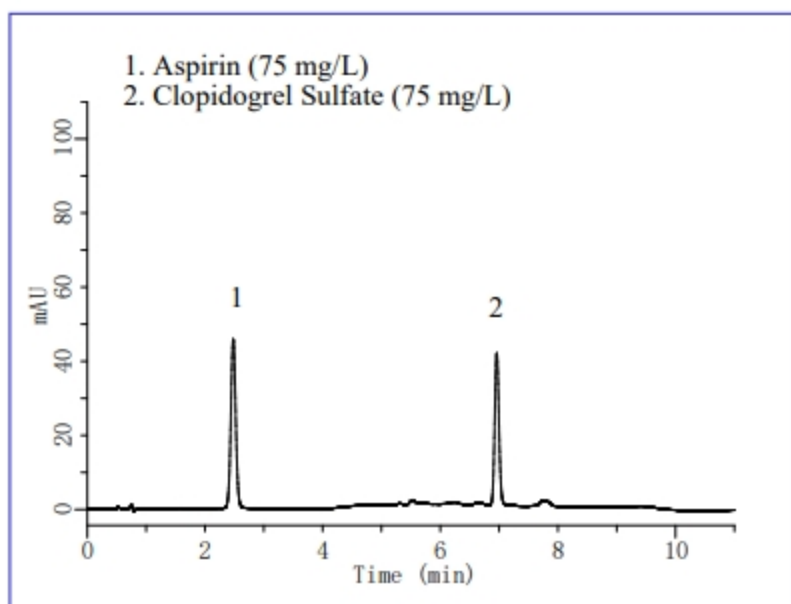


氯吡格雷是一种抗血小板药物，用于治疗心肌梗塞和脑梗塞等血栓形成。同时，作为解热镇痛药的阿司匹林的低剂量具有抗血小板药物作用。

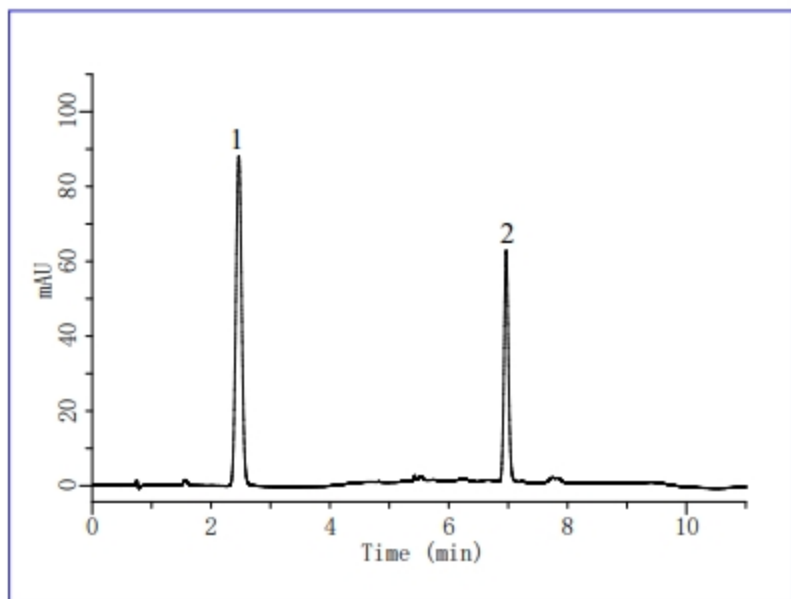
通过组合几种化合物在一种药物中配制的药物被称为组合药物（配合剂）。根据组合，可以获得一些效果，例如增加效果或抑制副作用。对阿司匹林和氯吡格雷的有效性和安全性进行了各种研究。此次，我们用Inertsil ODS-4进行了良好的同时分析。

标准液 测定例

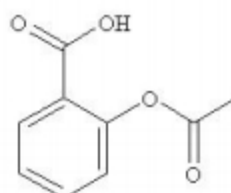


片剂 测定例

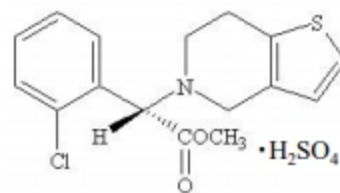
将阿司匹林和氯吡格雷样品浓度分别调整为150 mg/L和75 mg/L



结构式



Aspirin



Clopidogrel Sulfate

Structures are created using Chemistry 4-D Draw which is provided by ChemInnovation Software, Inc.

HPLC条件

分析色谱柱	: Inertsil ODS-4 HP (3 μm, 50 x 4.6 mm I.D.)
色谱柱Cat. No.	: 5020-14068
流动相	: A) CH ₃ CN B) 20 mM KH ₂ PO ₄ (pH 3.0, H ₃ PO ₄) A/B = 25/75 -2.5 min- 25/75 -1.5 min- 70/30 -4 min- 70/30 -1 min- 25/75 -3 min- 25/75, v/v
流速	: 1.0 mL/min
色谱柱温度	: 25 °C
检测器	: UV 240 nm
注入量	: 5 μL

片剂前处理例

样品

- 把片剂磨成粉末状
- 称取相当于一片的重量

萃取

- 添加稀释液**
- 超声波萃取
- 用稀释液定容100 mL

过滤

- 0.45 μm滤头

稀释

- 用稀释液稀释为Aspirin 150 mg/L,
Clopidogrel 75 mg/L

HPLC

** 稀释液: CH₃CN/H₂O =50/50, v/v