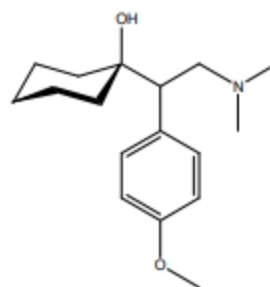


结构式

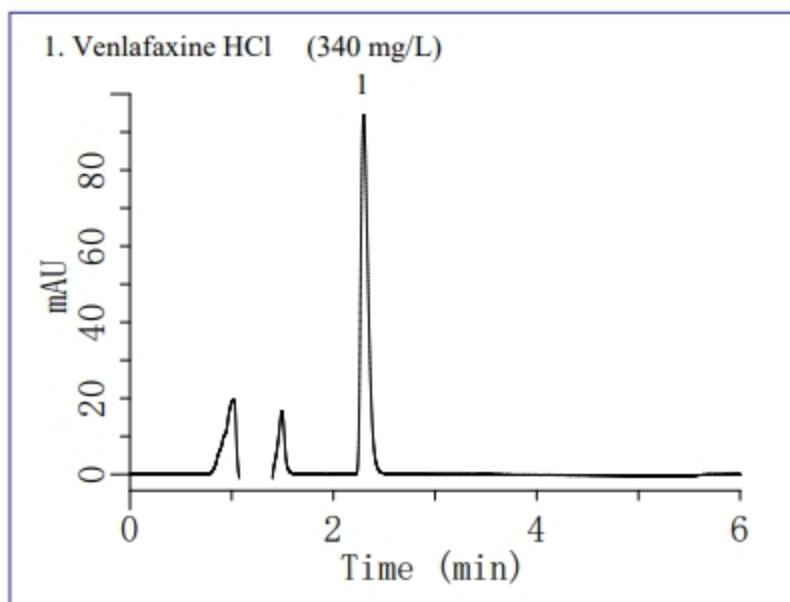


Structures are created using Chemistry 4-D Draw which is provided by ChemInnovation Software, Inc.

文拉法辛是一种5-羟色胺/去甲肾上腺素再摄取抑制剂(SNRI: Serotonin & Norepinephrine Reuptake Inhibitors), 是第四代抗抑郁药之一。它是一种旨在通过增加大脑中具有精神调节作用的5-羟色胺和去甲肾上腺素浓度来改善抑郁症状的药物。

我们参考美国药典(USP)的条件进行了分析。尽管抗抑郁药具有许多容易造成峰形塌陷的成分, 但我们使用InertSustain C 18, 在短时间内进行分析, 并得到了良好的峰形。

标准液测定例



HPLC条件

分析色谱柱 : InertSustain C18 HP
(3 μ m, 100 x 4.6 mm I.D.)

色谱柱Cat. No. : 5020-14444

流动相 : A) CH₃CN
B) Buffer*
A/B = 30/70, v/v

流速 : 1.0 mL/min

色谱柱温度 : 25 $^{\circ}$ C

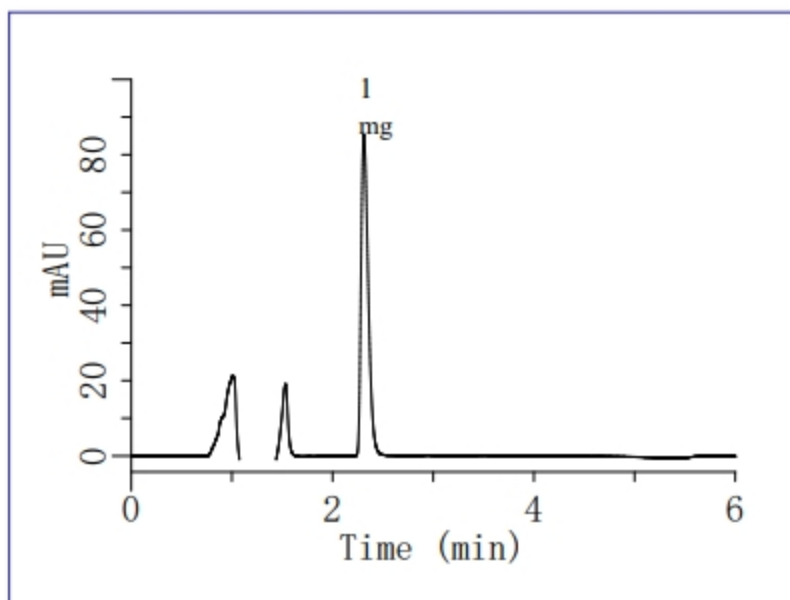
检测器 : UV 275 nm

注入量 : 10 μ L

* Buffer: 将3.4g磷酸二氢钾溶解在700mL纯水中。向其中加入5mL三乙胺, 并逐滴加入磷酸以将pH调节至3.0。

片剂测定例

样品浓度调成相当于300 mg/L。



片剂前处理例

样品

将片剂磨成粉末状
称取100

萃取

添加80 mL 稀释液**
超声萃取 30 min
用稀释液定容至100 mL

过滤

0.45 μ m滤头

稀释

用稀释液稀释成00 mg/L

HPLC

** 稀释液: 甲醇 / 0.1 N HCl = 4/1, v/v