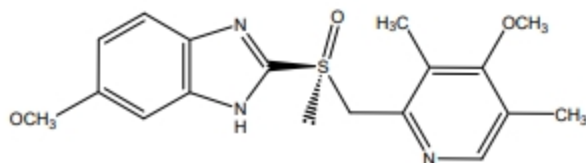


埃索美拉唑是一种称为质子泵抑制剂(PPI;质子泵抑制剂)的药物,它通过抑制质子泵对胃细胞壁的作用来抑制胃酸的分泌。它被用作治疗胃溃疡和十二指肠溃疡,幽门螺杆菌除菌的药物。我们参考美国药典(USP)的条件进行了分析。虽然它是具有酸性基团和碱性基团的化合物,但是可以使用InertSustain C 18 (高惰性ODS柱)在短时间内很好地分析。

结构式



此结构图是使用化学四维绘图创建的,由ChemInnovation Software, Inc提供

HPLC条件

分析色谱柱 : InertSustain C18 HP

色谱柱Cat. No. : 5020-14442

流动相 : A) CH₃CN
B) Buffer*
A/B = 35/65, v/v

流速 : 1.0 mL/min

色谱柱温度 : 30 °C

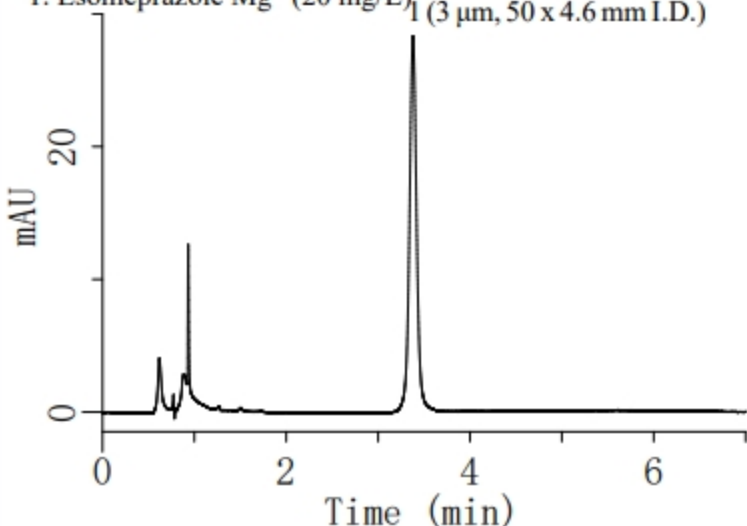
检测器 : UV 280 nm

注入量 : 9 μL

*Buffer:将0.725克磷酸二氢钠和4.472克磷酸氢二钠溶于300毫升纯净水中,然后将其制成1000毫升。取250 mL,用纯净水调制成1000 mL。逐滴加入磷酸将pH调节至7.6。

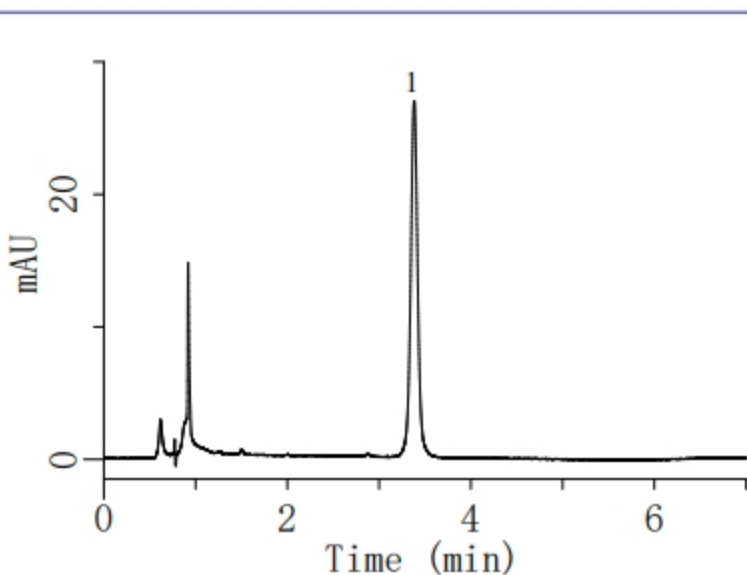
标准液 测定例

1. Esomeprazole Mg (20 mg/L) (3 μm, 50 x 4.6 mm I.D.)



片剂测定例

样品浓度调成20 mg/L



片剂前处理例

样品

将片剂磨成粉末状
称取20 mg

萃取

添加80 mL稀释液**
超声萃取15 min
用流动相定容至100 mL

过滤

0.45 μm滤器

稀释

使用稀释液稀释10倍

HPLC

** 稀释液:将0.25 M Na₃PO₄ 11 mL、0.5 M Na₂HPO₄ 22 mL放入量瓶,并用纯净水调制成100 mL。