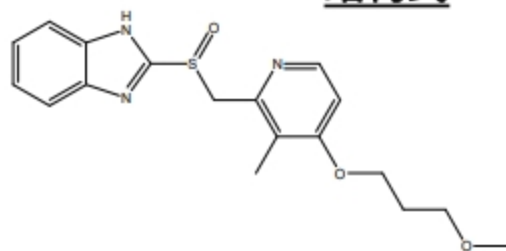


雷贝拉唑是一种抑制胃酸分泌的药物，属于质子泵抑制药系统。质子泵抑制药是一种强烈抑制分泌胃酸的质子泵功能的药物。它还对胃溃疡和十二指肠溃疡具有抑制胃酸刺激的效果。

雷贝拉唑是具有酸性基团和碱性基团的化合物，但是使用高惰性ODS柱rtSustain C18的时候，可以得到良好的峰形结果。

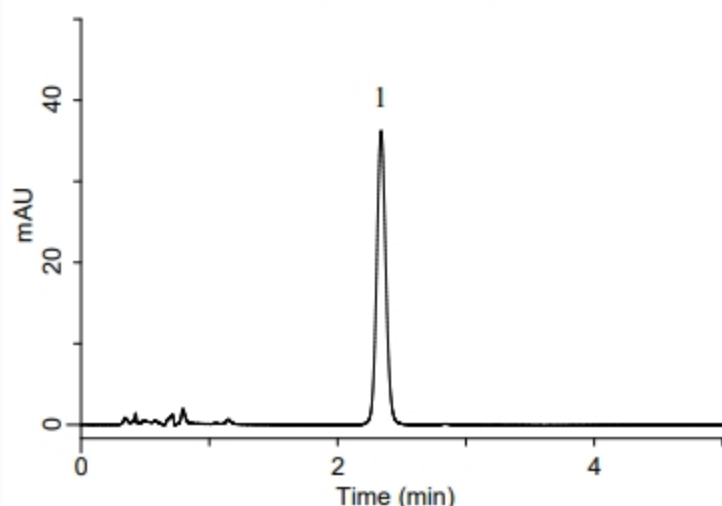
结构式



此结构图是使用化学软件绘图创建的，由ChemInnovation Software, Inc提供。

标准液 测定例

1. Sodium rabeprazol (20 mg/L)



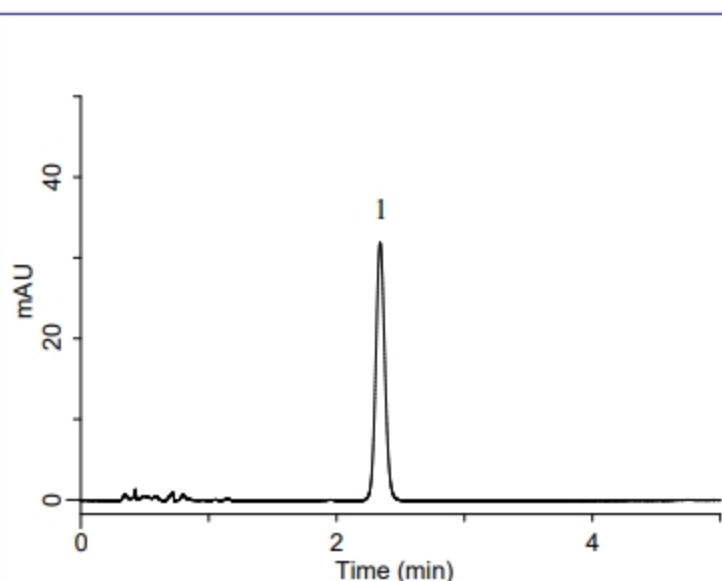
HPLC条件

分析色谱柱	: InertSustain C18 HP (3 μ m, 50 x 4.6 mm I.D.)
色谱柱Cat. No.	: 5020-14442
流动相	: A) CH ₃ CN B) Buffer*
	A/B = 32/68, v/v
流速	: 1.0 mL/min
色谱柱温度	: 30 °C
检测器	: UV 280 nm
注入量	: 9 μ L

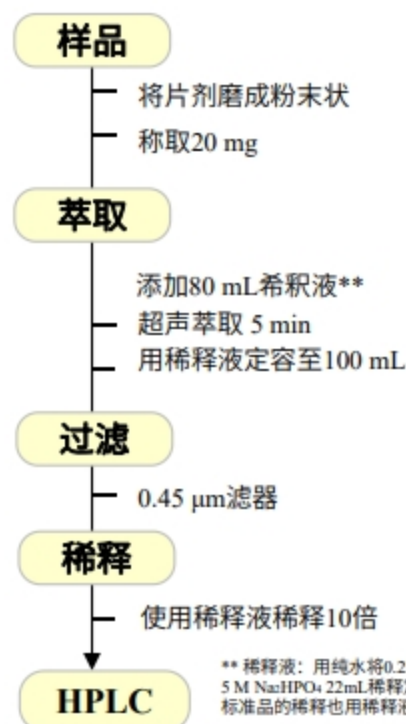
*Buffer: 将0.725克磷酸二氢钠和4.472克磷酸氢二钠溶于300毫升纯净水中，然后将其定容成1000毫升。取250 mL，用纯净水调制成1000 mL。逐滴加入磷酸将pH调节至7.6。

片剂 测定例

样品浓度调制成相当于20 mg/L。



片剂 前处理例



** 稀释液: 用纯水将0.25 M Na₂PO₄ 11mL和0.5 M Na₂HPO₄ 22mL稀释定容至100 mL。标准品的稀释也用稀释液。