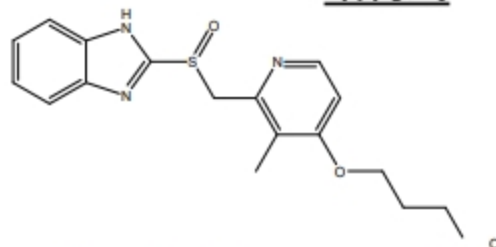


雷贝拉唑是一种抑制胃酸分泌的药物，属于质子泵抑制药系统。质子泵抑制药是一种强烈抑制分泌胃酸的质子泵功能的药物。它还对胃溃疡和十二指肠溃疡具有抑制胃酸刺激的效果。

雷贝拉唑是具有酸性基团和碱性基团的化合物，但是使用高惰性 ODS 柱 rtSustain C18 的时候，可以得到良好的峰形结果。

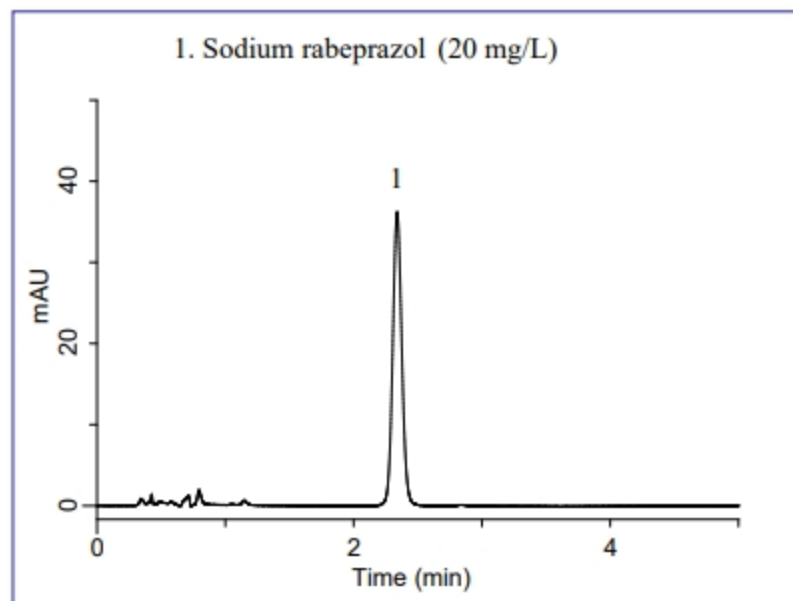
结构式



此结构图是使用化学四维地图创建的，由 ChemInnovation Software, Inc 提供。

标准液 测定例

1. Sodium rabeprazol (20 mg/L)



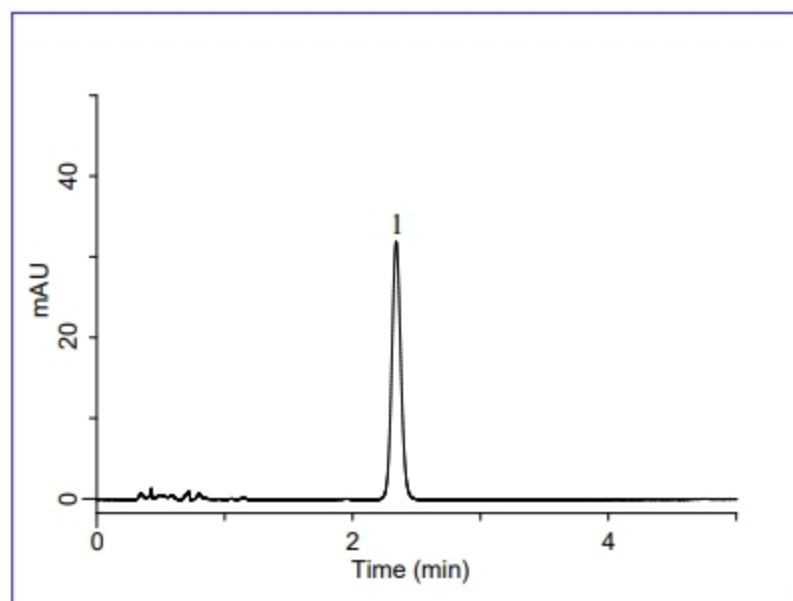
HPLC 条件

分析色谱柱	: InertSustain C18 HP (3 μ m, 50 x 4.6 mm I.D.)
色谱柱 Cat. No.	: 5020-14442
流动相	: A) CH ₃ CN B) Buffer* A/B = 32/68, v/v
流速	: 1.0 mL/min
色谱柱温度	: 30 °C
检测器	: UV 280 nm
注入量	: 9 μ L

*Buffer: 将 0.725 克磷酸二氢钠和 4.472 克磷酸氢二钠溶于 300 毫升纯净水中，然后将其定容成 1000 毫升。取 250 mL，用纯净水调制成 1000 mL。逐滴加入磷酸将 pH 调节至 7.6。

片剂 测定例

样品浓度调制成相当于 20 mg/L。



片剂 前处理例

