

血府逐瘀口服液含量测定

GLS-LC-0198

1. 实验分析

1.1 实验仪器及耗材

- 色谱柱: InertSustain AQ-C18 250×4.6mm,5μm(P/N:5020-89731)
- 保护柱: GL Cart InertSustain AQ-C18 5×4.6mm,5μm(P/N:5020-89823)
- GL Filter针式过滤器(GLS0602 13mm×0.22μm Nylon)
- GL Vial样品瓶(GLS0008 1.5mL透明瓶带刻度+GLS0143红膜白胶垫片)

2. 检测项目:含量测定

2.1 标准内容:《中华人民共和国药典》(第一部增补本)

色谱条件与系统适用性试验:以十八烷基硅烷键合硅胶为填充剂;以70%乙腈为流动相A,0.1%磷酸为流动相B,按下表中的规定进行梯度洗脱;芍药苷检测波长为230nm,柚皮苷检测波长为283nm。理论板数按芍药苷峰计算应不低于5000。

时间(分钟)	流动相A(%)	流动相B(%)
0~25	24→40	76→60
25~26	40→100	60→0
26~30	100	0
30~31	100→24	0→76
31~45	24	76

2.2 溶液配制:

供试品溶液:精密量取本品2mL,置10mL量瓶中,加70%乙醇稀释至刻度,摇匀,滤过,取续滤液,即得。

对照品溶液:取芍药苷对照品、柚皮苷对照品适量,精密称定,加70%乙醇制成每1mL中含芍药苷100μg,柚皮苷200μg的混合溶液,即得。

技尔(上海)商贸有限公司

GL Sciences (Shanghai) Ltd.

●上海总公司

地址:上海市长宁区仙霞路319号

远东国际广场A座902-903室

电话:021-62782272

●技尔应用技术中心

地址:上海市徐汇区桂林路418号

1号楼701室

电话:021-64260228

●技尔成都分公司

地址:成都市锦江区东御街18号

百扬大厦2602室

电话:028-85596177

●技尔广州办事处

地址:广州市天河区天河北路233号

中信广场办公楼3217单元

电话:400-089-1889



技尔(上海)官方网站 技尔(上海)官方微信公众号

官网:www.glsciences.cn

服务热线:400-089-1889

邮箱:contact@glsciences.com.cn

2.3 实验条件:

色谱柱:InertSustain AQ-C18 250×4.6mm,5μm(P/N:5020-89731)

流动相:以70%乙腈为流动相A, 0.1%磷酸为流动相B, 按下表中的规定进行梯度洗脱

时间(分钟)	流动相A(%)	流动相B(%)
0~25	24→40	76→60
25~26	40→100	60→0
26~30	100	0
30~31	100→24	0→76
31~45	24	76

流速:1.0mL/min

柱温:40°C

检测波长:芍药苷检测波长230nm, 柚皮苷检测波长283nm

进样量:5μL

压力:7.3MPa



技尔(上海)商贸有限公司

GL Sciences (Shanghai) Ltd.

●上海总公司

地址:上海市长宁区仙霞路319号

远东国际广场A座902-903室

电话:021-62782272

●技尔应用技术中心

地址:上海市徐汇区桂林路418号

1号楼701室

电话:021-64260228

●技尔成都分公司

地址:成都市锦江区东御街18号

百扬大厦2602室

电话:028-85596177

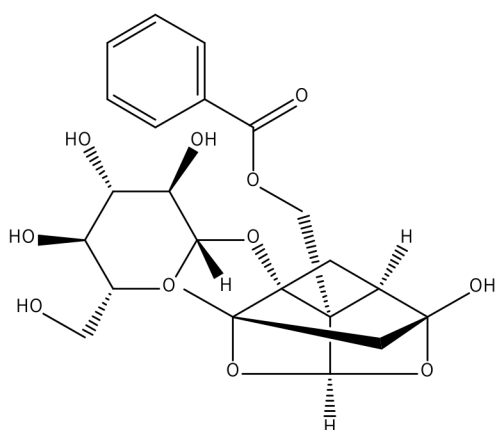
●技尔广州办事处

地址:广州市天河区天河北路233号

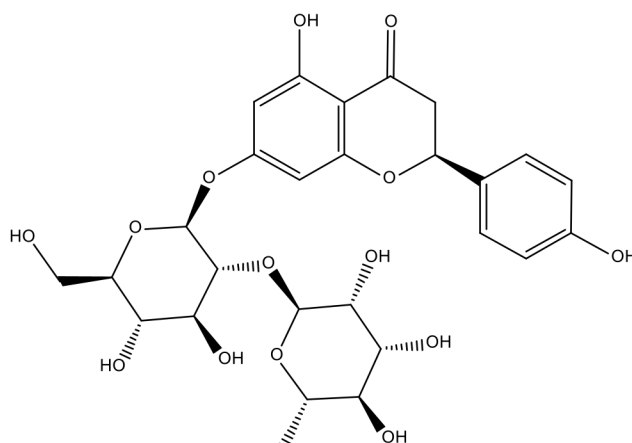
中信广场办公楼3217单元

电话:400-089-1889





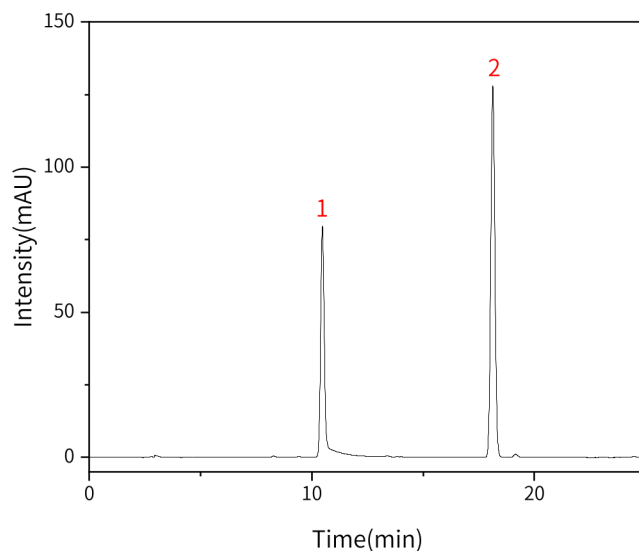
芍药苷



柚皮苷

2.4 实验图谱

【分析结果】对照品图谱:



No.	Name	Rt/min	Area	Height	N	Symmetry
1	芍药苷	10.47	992.51	79.56	20234	1.20
2	柚皮苷	18.13	1636.09	128.03	46263	1.04

技尔(上海)商贸有限公司

GL Sciences (Shanghai) Ltd.

●上海总公司

地址:上海市长宁区仙霞路319号

远东国际广场A座902-903室

电话:021-62782272

●技尔应用技术中心

地址:上海市徐汇区桂林路418号

1号楼701室

电话:021-64260228

●技尔成都分公司

地址:成都市锦江区东御街18号

百扬大厦2602室

电话:028-85596177

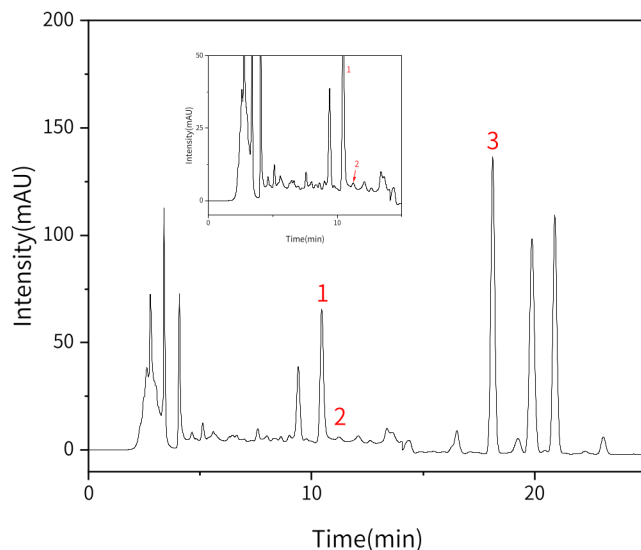
●技尔广州办事处

地址:广州市天河区天河北路233号

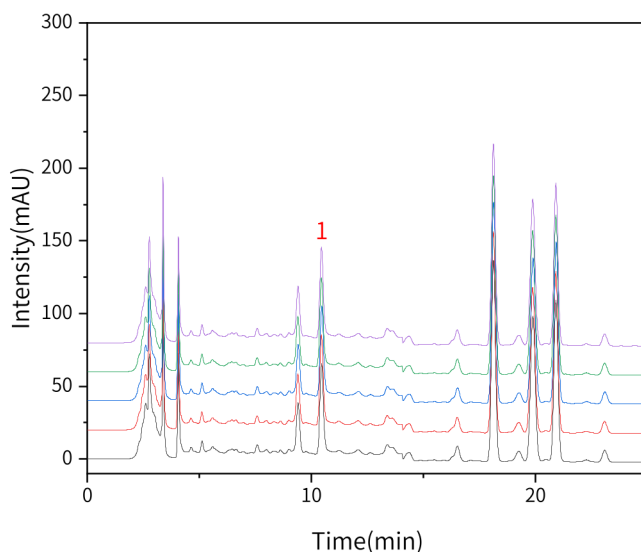
中信广场办公楼3217单元

电话:400-089-1889



【分析结果】 供试品图谱:


No.	Name	Rt/min	Area	Height	N	Symmetry	Res
1	芍药苷	10.45	703.09	61.72	20857	1.23	2.39
2	杂质	11.23	20.95	1.58	16390	/	/
3	柚皮苷	18.13	1752.07	138.36	46888	1.05	3.18

【分析结果】 重现性:

技尔(上海)商贸有限公司

GL Sciences (Shanghai) Ltd.

●上海总公司

地址:上海市长宁区仙霞路319号

远东国际广场A座902-903室

电话:021-62782272

●技尔应用技术中心

地址:上海市徐汇区桂林路418号

1号楼701室

电话:021-64260228

●技尔成都分公司

地址:成都市锦江区东御街18号

百扬大厦2602室

电话:028-85596177

●技尔广州办事处

地址:广州市天河区天河北路233号

中信广场办公楼3217单元

电话:400-089-1889



技尔(上海)官方网站 技尔(上海)官方微信公众号

以芍药苷峰计:

No.	Rt/min	Area	Height	N	Symmetry	Res
1	10.45	703.09	61.72	20857	1.23	2.39
2	10.45	702.38	61.69	20867	1.22	2.36
3	10.46	703.04	61.64	20839	1.23	2.38
4	10.45	694.81	60.95	20814	1.22	2.36
5	10.45	708.52	62.34	20701	1.27	2.07

3. 结论

血府逐瘀口服液含量测定项目按照《中华人民共和国药典》第一增补本规定检测方法检测。在含量测定项目中，芍药苷峰的理论塔板数皆大于 20000，且五次实验重复性良好。因此 InertSustain AQ-C18 250×4.6mm,5μm(P/N: 5020-89731)可以满足血府逐瘀口服液含量测定的检测需求。

- (1) InertSustain AQ-C18 采用聚合物包被技术进行封端，通常能获得更对称的峰形；
- (2) InertSustain AQ-C18 使用键合距离优化技术，严格控制硅胶表面键合碳链之间的距离，可用于纯水相分析；
- (3) InertSustain AQ-C18 具有高惰性的特点，在分析复杂基质的样品时，通常可以获得比较好的耐用性。

技尔(上海)商贸有限公司

GL Sciences (Shanghai) Ltd.

●上海总公司

地址:上海市长宁区仙霞路319号

远东国际广场A座902-903室

电话:021-62782272

●技尔应用技术中心

地址:上海市徐汇区桂林路418号

1号楼701室

电话:021-64260228

●技尔成都分公司

地址:成都市锦江区东御街18号

百扬大厦2602室

电话:028-85596177

●技尔广州办事处

地址:广州市天河区天河北路233号

中信广场办公楼3217单元

电话:400-089-1889

