

柴胡滴丸中柴胡皂苷 a 的含量测定

GLS-LC-0212

1. 实验分析

1.1 实验仪器及耗材

- 色谱柱: InertSustainSwift C18 250mm×4.6mm, 5μm (P/N:5020-88027)
- 保护柱: GL Cart InertSustainSwift C18 5×4.6mm,5μm(P/N: 5020-88122)
- 固相萃取小柱: InertSep S C18 500mg/6mL (5010-86004)
- GL Filter针式过滤器(GLS0602 13mm×0.22μm Nylon)
- GL Vial样品瓶(GLS0008 1.5mL透明瓶带刻度+GLS0143红膜白胶垫片)

2. 检测项目:柴胡皂苷a的含量测定

2.1 溶液配制:

对照品溶液的制备: 取柴胡皂苷a对照品适量, 精密称定, 加甲醇制成每1mL含0.3mg的溶液, 即得。

供试品溶液的制备: 取装量差异项下的本品, 薄膜衣滴丸压破包衣, 取1.25g, 精密称定, 精密加入0.5mol/L氢氧化钠溶液50mL, 密塞, 超声处理(功率120W, 频率40kHz)30分钟, 取出, 放至室温, 摇匀, 离心(每分钟3000转)5分钟, 精密量取上清液20mL, 通过经预处理的C18固相萃取小柱(500mg, 依次用甲醇5mL和水10mL预洗), 用20%乙腈10mL洗脱, 弃去洗脱液; 再用70%乙腈5mL洗脱, 收集洗脱液至5mL量瓶中, 并稀释至刻度, 摇匀, 滤过, 取续滤液, 即得。

2.2 实验条件

色谱柱: InertSustainSwift C18 250mm×4.6mm, 5μm (P/N:5020-88027)

流动相: 乙腈/水=33/67

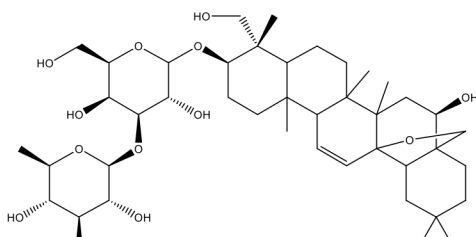
流速:1.0mL/min

柱温:440°C

检测波长:210nm

进样量:10μL

压力:10.9mPa



柴胡皂苷 a



技尔(上海)商贸有限公司
GL Sciences (Shanghai) Ltd.

●上海总公司

地址:上海市长宁区仙霞路319号

远东国际广场A座902-903室

电话:021-62782272

●技尔应用技术中心

地址:上海市徐汇区桂林路418号

1号楼701室

电话:021-64260228

●技尔成都分公司

地址:成都市锦江区东御街18号

百扬大厦2602室

电话:028-85596177

●技尔广州办事处

地址:广州市天河区天河北路233号

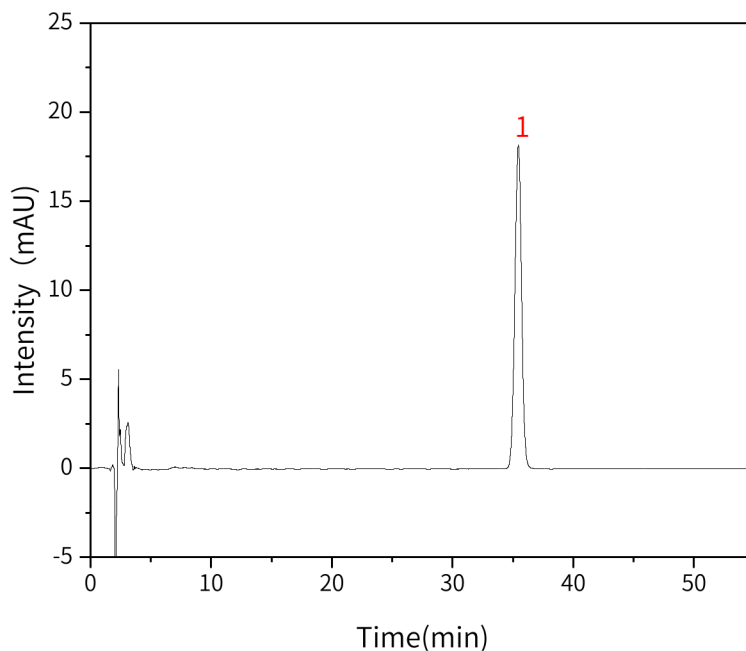
中信广场办公楼3217单元

电话:400-089-1889



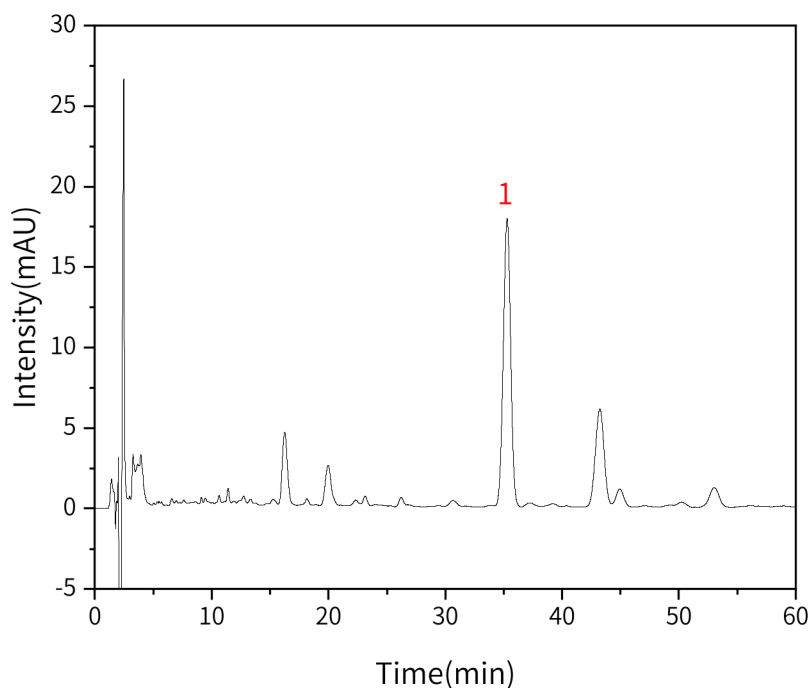
2.3 实验图谱

【分析结果】对照品图谱:



No.	Name	Rt/min	Area	Height	N	Symmetry	Res
1	柴胡皂苷a	35.45	689.45	18.04	19415	0.99	/

【分析结果】供试品图谱:



技尔(上海)商贸有限公司

GL Sciences (Shanghai) Ltd.

●上海总公司

地址:上海市长宁区仙霞路319号

远东国际广场A座902-903室

电话:021-62782272

●技尔应用技术中心

地址:上海市徐汇区桂林路418号

1号楼701室

电话:021-64260228

●技尔成都分公司

地址:成都市锦江区东御街18号

百扬大厦2602室

电话:028-85596177

●技尔广州办事处

地址:广州市天河区天河北路233号

中信广场办公楼3217单元

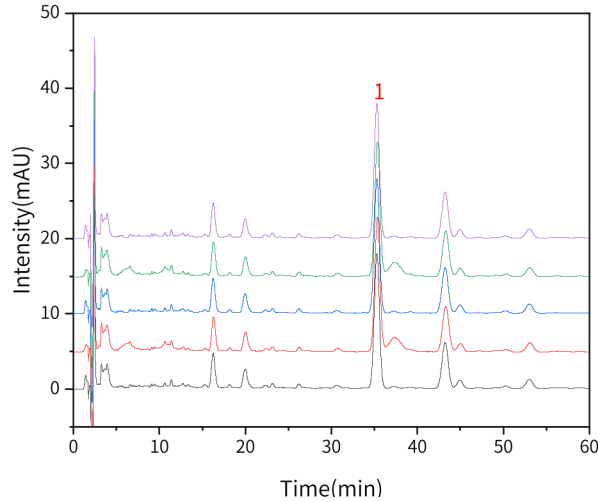
电话:400-089-1889



技尔(上海)官方网站 技尔(上海)官方微信公众号

No.	Name	Rt/min	Area	Height	N	Symmetry	Res
1	柴胡皂苷a	35.30	784.64	17.93	14794	0.98	1.72

【分析结果】 重现性:



以柴胡皂苷a计:

No.	Rt/min	Area	Height	N	Symmetry	Res
1	35.30	784.64	17.93	14794	0.98	1.72
2	35.34	774.58	17.81	14927	1.01	1.63
3	35.31	778.14	17.87	14854	1.00	1.65
4	35.32	780.05	17.84	14864	0.99	1.70
5	35.33	781.17	17.88	14894	1.01	1.69

3. 结论

柴胡滴丸中柴胡皂苷 a 的含量测定项目按《中华人民共和国药典》一部方法检测。在含量测定项目中，柴胡皂苷 a 峰的理论塔板数皆大于 14000，且五次实验重复性良好。因此 InertSustainSwift C18 250×4.6mm,5μm(P/N: 5020-88027)可以满足柴胡滴丸中柴胡皂苷 a 的含量测定的检测需求。

※InertSustainSwift C18 采用聚合物包被技术进行封端，对于碱性化合物通常能获得更对称的峰形；可以增强极性化合物的保留，提高杂质分离度；具有快速洗脱疏水性化合物的特点，可以获得尖锐的峰形，以及更高的柱效。

技尔(上海)商贸有限公司

GL Sciences (Shanghai) Ltd.

●上海总公司 地址: 上海市长宁区仙霞路319号 远东国际广场A座902-903室 电话: 021-62782272	●技尔应用技术中心 地址: 上海市徐汇区桂林路418号 1号楼701室 电话: 021-64260228	●技尔成都分公司 地址: 成都市锦江区东御街18号 百扬大厦2602室 电话: 028-85596177	●技尔广州办事处 地址: 广州市天河区天河北路233号 中信广场办公楼3217单元 电话: 400-089-1889
官网: www.glsciences.cn		服务热线: 400-089-1889	
		邮箱: contact@glscienc.com.cn	



技尔(上海)官方网站 技尔(上海)官方微信公众号